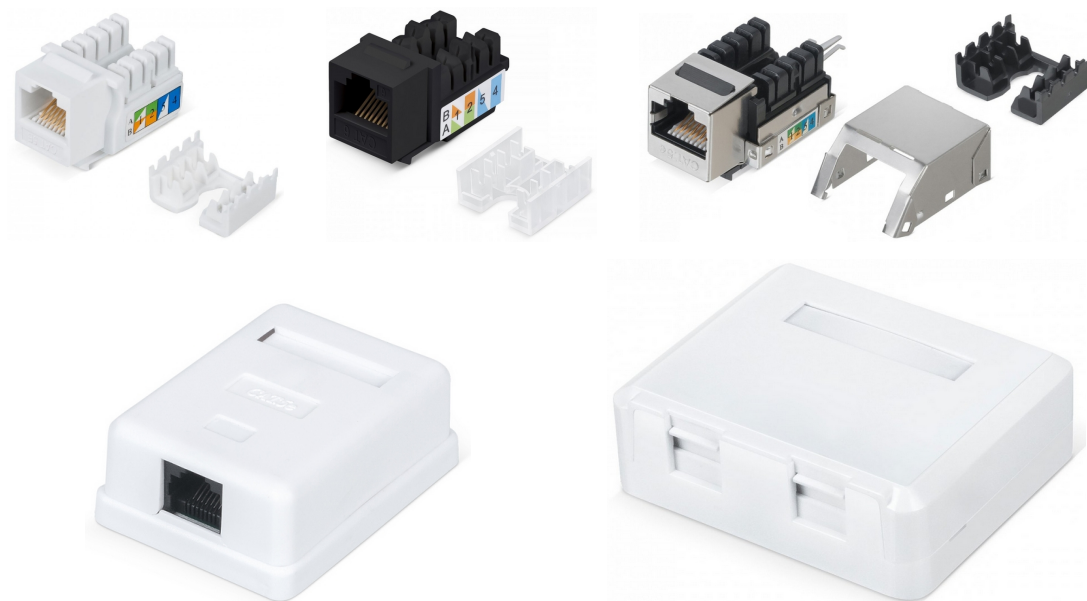


- WR-KJ-RJ45-C5E
- WR-WS-8P8C-C5E
- WR-MB-1, WR-MB-2

WRline



ПАСПОРТ

- Вставки Keystone Jack RJ-45 категории 5е
- Розетки компьютерные RJ-45 категории 5е
- Корпуса настенных розеток для установки одной или двух вставок типа Keystone Jack

1. НАЗНАЧЕНИЕ И ОСНОВНЫЕ ДАННЫЕ

1.1 Вставки (модули) Keystone Jack RJ-45 категории 5е торговой марки WRline (далее — вставки Keystone RJ-45, изделия) используются при построении компьютерных сетей на основе 4-парных кабелей связи и комплектации телекоммуникационных розеток на рабочих местах; обеспечивают подключение активного телекоммуникационного оборудования с помощью модульных разъемов RJ-45 (8P8C); монтируются в наборные патч-панели, а также в корпуса, корпуса и лицевые рамки розеток.

1.2 Розетки компьютерные RJ-45 категории 5е торговой марки WRline (далее — розетки RJ-45, изделия) используются для организации рабочих мест и предназначены для подключения 4-парного кабеля связи; обеспечивают подключение активного телекоммуникационного оборудования пользователей с помощью модульных разъемов RJ-45 (8P8C); монтируются в помещении на стене.

1.3 Корпуса настенных розеток для вставок типа Keystone Jack торговой марки WRline (далее — корпуса розеток Keystone, изделия) используются для организации рабочих мест; обеспечивают установку внутри их корпуса 1 или 2 вставок типа Keystone; монтируются в помещении на стене.

1.4 Изделия, предназначенные для обеспечения передачи цифровых сигналов в составе кабельных сетей, соответствуют требованиям стандартов ANSI/TIA-568 и ISO/IEC 11801 для приложений категории 5е (класса D) в диапазоне частот до 100 МГц, а также стандартам EN 50173, ГОСТ Р 28601, ГОСТ Р 53246. Все изделия соответствуют требованиям технического регламента ТР ЕАЭС 037/2016.

1.5 Номенклатура изделий:

Партномер/артикул	Описание/наименование
WR-KJ-RJ45-C5E-90	Вставка Keystone Jack RJ-45, 90 градусов, категория 5е, неэкранированная, заделка тип 110, цвет белый
WR-KJ-RJ45-C5E-SH-90	Вставка Keystone Jack RJ-45, 90 градусов, категория 5е, экранированная, заделка тип 110
WR-KJ-RJ45-C5E-90-SW-BK	Вставка Keystone Jack RJ-45, 90 градусов, категория 5е, неэкранированная, заделка тип 110, цвет черный
WR-WS-8P8C-C5E-1	Розетка компьютерная RJ-45, категория 5е, неэкранированная, одинарная, внешняя, Dual IDC, цвет белый
WR-WS-8P8C-C5E-2	Розетка компьютерная RJ-45, категория 5е, неэкранированная, двойная, внешняя, Dual IDC, цвет белый
WR-WS-8P8C-C5E-SH-1	Розетка компьютерная RJ-45, категория 5е, экранированная, одинарная, внешняя, Dual IDC, цвет белый
WR-WS-8P8C-C5E-SH-2	Розетка компьютерная RJ-45, категория 5е, экранированная, двойная, внешняя, Dual IDC, цвет белый
WR-MB-1	Корпус настенной розетки для установки 1 вставки типа Keystone Jack, цвет белый
WR-MB-2	Корпус настенной розетки для установки 2 вставок типа Keystone Jack, цвет белый

2. ТЕХНИЧЕСКИЕ ДАННЫЕ

2.1 Основные технические параметры изделий:

Партномер (артикул)	Категория (диапазон частот)	Тип и количество портов	Тип исполнения (защита от помех)	Цвет корпуса
WR-KJ-RJ45-C5E-90	5е (до 100 МГц)	RJ-45 (8P8C) — 1	неэкранированное	белый
WR-KJ-RJ45-C5E-SH-90	5е (до 100 МГц)	RJ-45 (8P8C) — 1	экранированное	черный/металл
WR-KJ-RJ45-C5E-90-SW-BK	5е (до 100 МГц)	RJ-45 (8P8C) — 1	неэкранированное	черный
WR-WS-8P8C-C5E-1	5е (до 100 МГц)	RJ-45 (8P8C) — 1	неэкранированное	белый
WR-WS-8P8C-C5E-2	5е (до 100 МГц)	RJ-45 (8P8C) — 2	неэкранированное	белый
WR-WS-8P8C-C5E-SH-1	5е (до 100 МГц)	RJ-45 (8P8C) — 1	экранированное	белый
WR-WS-8P8C-C5E-SH-2	5е (до 100 МГц)	RJ-45 (8P8C) — 2	экранированное	белый
WR-MB-1	пустой корпус с местом для установки 1 вставки типа Keystone			белый
WR-MB-2	пустой корпус с местом для установки 2 вставок типа Keystone			белый

2.2 Сведения о подключаемых проводниках и типе монтажа:

Партномер (артикул)	Подключаемые проводники (однопроводные)	Тип IDC-контактов	Тип заделки IDC-модуля	Схема разводки	Тип монтажа
WR-KJ-RJ45-C5E-90	0,45–0,64 мм (25–22 AWG)	110	90°	T568A/B	в патч-панель, корпус розетки, лицевую рамку розетки
WR-KJ-RJ45-C5E-SH-90	0,45–0,64 мм (25–22 AWG)	110	90°	T568A/B	
WR-KJ-RJ45-C5E-90-SW-BK	0,45–0,64 мм (25–22 AWG)	110	90°	T568A/B	
WR-WS-8P8C-C5E-1	0,45–0,64 мм (25–22 AWG)	Dual IDC	90°	T568A/B	на стену
WR-WS-8P8C-C5E-2	0,45–0,64 мм (25–22 AWG)	Dual IDC	90°	T568A/B	на стену
WR-WS-8P8C-C5E-SH-1	0,45–0,64 мм (25–22 AWG)	Dual IDC	90°	T568A/B	на стену
WR-WS-8P8C-C5E-SH-2	0,45–0,64 мм (25–22 AWG)	Dual IDC	90°	T568A/B	на стену
WR-MB-1	пустой корпус с местом для установки 1 вставки типа Keystone				на стену
WR-MB-2	пустой корпус с местом для установки 2 вставок типа Keystone				на стену

2.2 Электрические параметры для вставок Keystone RJ-45 и розеток RJ-45:

$\frac{3}{4}$ максимальный ток (при 20 °C):	1,5 А;
$\frac{3}{4}$ номинальное рабочее напряжение:	48 В;
$\frac{3}{4}$ контактное сопротивление:	20 мОм;
$\frac{3}{4}$ сопротивление изоляции:	500 Мом;
$\frac{3}{4}$ испытательное напряжение:	700 В (60 Гц)/1 мин.

2.3 Используемые материалы для вставок Keystone RJ-45 и розеток RJ-45:

Тип изделия	Вставка Keystone RJ-45		Розетка RJ-45	
	Неэкранированное	Экранированное	Неэкранированное	Экранированное
Корпус вставки	АБС-пластик (ABS, UL 94V-0)			
Экран корпуса вставки	—	сплав меди с никелированием	—	сплав меди с никелированием
Внешний корпус розетки	—		АБС-пластик (ABS, UL 94V-0)	
Контакты	фосфористая бронза с напылением золотом 1,27 мкм (50 μ")			
IDC-контакты	фосфористая бронза с покрытием 2,54 мкм сплавом олова			
Печатная плата (PCB)	—		стеклотекстолит (FR-4, UL 94V-0)	

2.4 Используемые материалы для корпусов розеток Keystone:

$\frac{3}{4}$ внешний корпус розетки:	АБС-пластик (ABS, UL 94V-0);
$\frac{3}{4}$ защитная шторка на входе порта:	АБС-пластик (ABS, UL 94V-0).

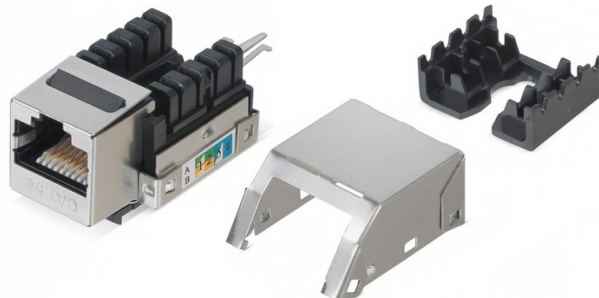
2.5 Температурные и эксплуатационные параметры изделий:

$\frac{3}{4}$ максимальное усилие вставки разъема:	20 Н;
$\frac{3}{4}$ усилие удержания разъема в розетке:	50 Н/1 мин;
$\frac{3}{4}$ температура эксплуатации:	от +5 до + 60 °C;
$\frac{3}{4}$ ресурс подключений разъемов:	750 циклов, не менее.

2.6 Внешний вид изделий представлен на изображениях ниже.



WR-KJ-RJ45-C5E-90



WR-KJ-RJ45-C5E-SH-90



WR-KJ-RJ45-C5E-90-SW-BK



WR-WS-8P8C-C5E-1



WR-WS-8P8C-C5E-2



WR-MB-1



WR-WS-8P8C-C5E-SH-1



WR-WS-8P8C-C5E-SH-2



WR-MB-2

3. УПАКОВКА И КОМПЛЕКТНОСТЬ

3.1 Изделие поставляется в собранном виде в картонной или полиэтиленовой упаковке. Комплектация изделий приведена в таблице ниже.

Партномер/артикул	Изделие, шт.	Крышка IDC-контактов, шт.	Крышка экранирующая, шт.	Пластиковая стяжка, шт.	Крепежный комплект, шт.	Клеевая основа, шт.
WR-KJ-RJ45-C5E-90	1	1	—	1	—	—
WR-KJ-RJ45-C5E-SH-90	1	1	1	—	—	—
WR-KJ-RJ45-C5E-90-SW-BK	1	1	—	1	—	—
WR-WS-8P8C-C5E-1	1	—	—	1	1	1
WR-WS-8P8C-C5E-2	1	—	—	2	1	1
WR-WS-8P8C-C5E-SH-1	1	—	—	—	1	1
WR-WS-8P8C-C5E-SH-2	1	—	—	—	1	1
WR-MB-1	1	—	—	—	1	1
WR-MB-2	1	—	—	—	1	1

4. МЕРЫ БЕЗОПАСНОСТИ

4.1 Все работы по монтажу и техническому обслуживанию изделий должны производиться квалифицированным персоналом в соответствии с требованиями безопасности в области электротехники.

4.2 При обнаружении неисправности изделия необходимо прекратить его эксплуатацию.

5. МОНТАЖ И ЭКСПЛУАТАЦИЯ

5.1 Монтаж изделий должен производиться при температуре от 0 до +50 °С; эксплуатация допускается при температуре от +5 до +60 °С.

5.2 Порядок монтажа вставки Keystone RJ-45 (подключение 4-парного кабеля связи).

5.2.1 Для монтажа используйте инструмент для зачистки витой пары.

5.2.2 Удалите оболочку кабеля инструментом для зачистки витой пары на длину от 30 до 40 мм. Удалите пластиковый крестообразный разделитель витых пар у кабеля (при наличии).

5.2.3 Разложите витые пары в контакты IDC-модуля согласно цветовой кодировке (T568A или T568B). Снимать изоляцию с жил не требуется.

ВНИМАНИЕ: ПРИ УКЛАДКЕ ЖИЛ НЕОБХОДИМО СОХРАНЯТЬ ЦЕЛОСТНОСТЬ СВИТИЯ ПАР.

5.2.4 С помощью инструмента для заделки витой пары поочередно забейте жилы в IDC-контакты (используйте инструмент с ножом-вставкой типа 110 или Krone, согласно данным в документации).

5.2.5 Обрежьте излишки заделанных в IDC-контакты жил (если они не были автоматически обрезаны инструментом для заделки витой пары).

5.2.6 Установите на вставку защитную крышку (при наличии) и надежно закройте ее до щелчка.

5.3 Изделия являются неремонтопригодными и в случае поломки (непригодности для эксплуатации) подлежат утилизации.

6. УСЛОВИЯ ТРАНСПОРТИРОВАНИЯ, ХРАНЕНИЯ И УТИЛИЗАЦИИ

6.1 Транспортирование изделий допускается любым видом крытого транспорта в упаковке изготовителя, обеспечивающей предохранение упакованного изделия от механических повреждений, при температуре от -40 до +70 °С.

6.2 Хранение изделий осуществляется в упаковке изготовителя в помещениях с естественной вентиляцией и при отсутствии в воздухе кислотных, щелочных и других химически активных примесей. Температура окружающего воздуха: от -40 до +70 °С. Верхнее значение относительной влажности воздуха: 98 % при температуре +25 °С.

6.3 Утилизация изделий производится согласно требованиям действующего законодательства РФ (утилизируемое изделие передается в специализированную организацию по переработке вторсырья).

7. СРОК СЛУЖБЫ И ГАРАНТИИ ПРОИЗВОДИТЕЛЯ

7.1 Гарантийный срок эксплуатации изделия — 1 год со дня продажи при условии соблюдения потребителем правил эксплуатации, транспортирования, хранения.