

ТЕХНИЧЕСКИЕ ХАРАКТЕРИСТИКИ

Модели	ST-ML60-1	ST-ML180-1	ST-ML280-1	ST-ML350-1	ST-ML350-2	ST-ML500-1
Рабочее напряжение	12-14В					
Потребляемый ток при 12В	120 мА	300мА	380мА	460мА	460мА	500мА
Сила удержания	60кг	180кг	280кг	350кг	350кг	500кг
Размер замка (Ш*Г*В) мм	80*20*33	168*21*34	250*25*41	250*27*50	240*25*50	256*40*67
Размер замка с монтажной планкой (Ш*Г*В) мм	80*23*38	168*21*39	250*25*47	250*27*57	240*25*57	256*40*73
Рабочая температура	-40 °С ... +50 °С					

*Содержание драгоценных материалов: нет. Замки не требуют учёта при хранении, списании и утилизации.

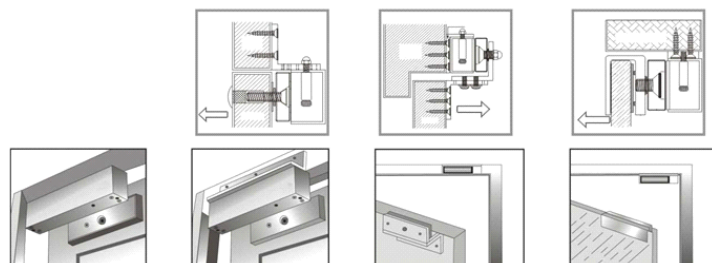
Модели ST-ML180-1 / ML280-1/ ML350-1/ ML350-2/ ML500-1 оснащены индикатором наличия питающего напряжения.

СХЕМА ПОДКЛЮЧЕНИЯ



Рекомендации по подключению электромагнитных замков
При подключении замков необходимо соблюдать полярность: Красный: +12В, Черный: -12В
Подключение замка должно осуществляться с помощью проводов, имеющих сечение, соответствующее току потребления замка. При снижении напряжения питания замка, уменьшается усилие удержания замка.

ВАРИАНТЫ УСТАНОВКИ



Стандартная установка

Установка с использованием кронштейна ST-ZLA****

Установка с использованием уголка типа U

Внимание:
Дополнительные крепежные элементы поставляются отдельно.

*Технические характеристики изделия носят сугубо информативный характер и могут быть изменены для улучшения потребительских свойств без дополнительного уведомления.

*Подробное описание функций можно найти на сайте www.st-tm.ru

EAC

ПАСПОРТ

(на одну единицу продукции)

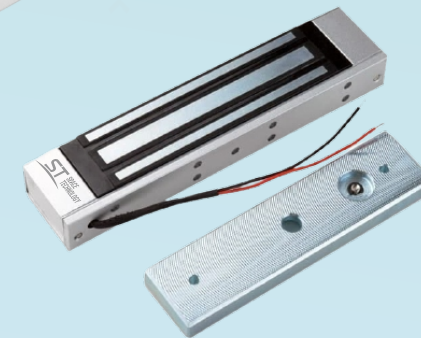
**ЗАМОК
ЭЛЕКТРОМАГНИТНЫЙ
УНИВЕРСАЛЬНЫЙ, НАКЛАДНОЙ**

**ST SPACE
TECHNOLOGY**

модель: ST-ML60-1



модель:
ST-ML180-1



модели:
ST-ML280-1
ST-ML350-1
ST-ML350-2
ST-ML500-1



1. НАЗНАЧЕНИЕ

Электромагнитный замок предназначен для запира-ния дверей, ворот, калиток с возможностью дистанци-онного открывания, в том числе для работы совместно с аудио и видеодомофонами, контроллерами СКУД и кодовыми панелями. Замок не предназначен для установки на улице и не имеет защиты от воздействия влаги.

2. УСТРОЙСТВО И ПРИНЦИП РАБОТЫ

Электромагнитный замок закрыт при подаче напряже-ния и открывается при снятии напряжения. Замки поставляются с монтажной планкой, предназ-наченной для установки замка на горизонтальную поверхность дверной коробки. При необходимости монтажа замка на вертикальную часть дверной коробки необходимо приобрести соответствующий монтажный уголок.

3. УСТАНОВКА

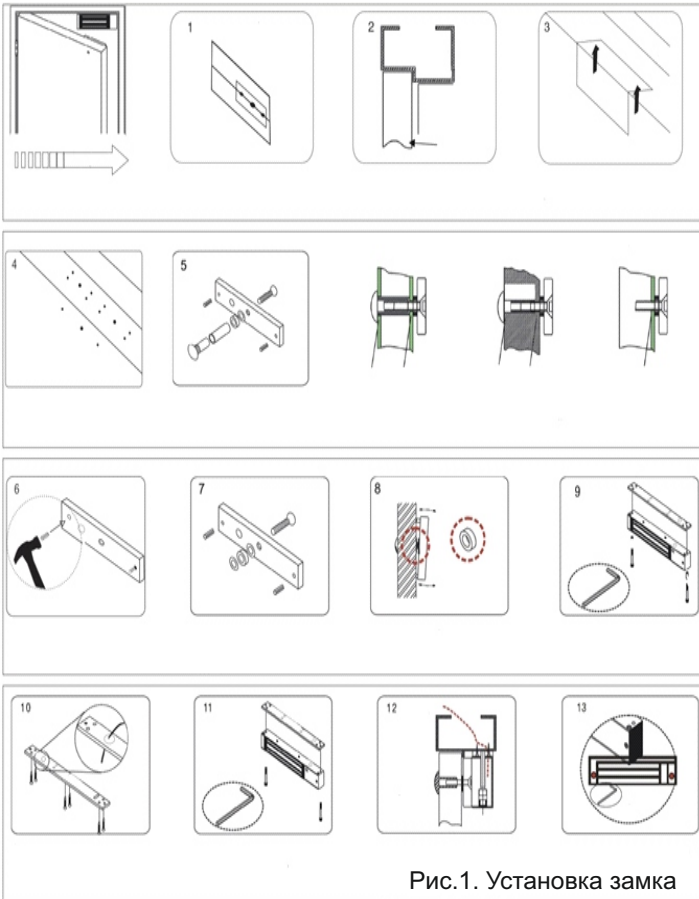


Рис.1. Установка замка

Внимание: при установке ответной планки на дверь должна быть обеспечена ее подвижность, это необходимо для плотного прилегания планки к магнитопроводу замка, т.к. при не плотном прилега-нии планки усилие удержания замка резко падает.

Запрещается приваривать, жестко прикручивать или устанавливать планку без резиновой втулки между дверью и планкой.

При подключении к источнику питания, соблюдайте полярность, в соответствии с указаниями на клеммной колодке.

4. КОМПЛЕКТ ПОСТАВКИ

- Замок электромагнитный с монтажной планкой - 1 шт.
- Ответная пластина..... - 1 шт.
- Установочный комплект - 1 шт.
- Паспорт..... -1 шт.

5. ПРАВИЛА ХРАНЕНИЯ И ТРАНСПОРТИРОВКИ

Хранение изделия в потребительской таре должно соответствовать условиям хранения -1 по ГОСТ 15150-69. В помещениях для хранения изделия не должно быть паров кислот, щёлочи, агрессивных газов и других вредных примесей, вызывающих коррозию.

Устройства в транспортной таре перевозятся любым видом крытых транспортных средств, в соответствии с требованиями действующих нормативных документов.

6. МЕРЫ БЕЗОПАСНОСТИ

Установка и ремонт замка должны производиться квалифицированным специалистом, имеющим необходимые навыки.

Не допускается попадание смазки на сердечник электромагнита.

Не помещайте в устройство чужеродные предметы.

Не допускается чистка внутренностей замка с применением агрессивных химикатов (кислот, щелочей).

Замок может быть поврежден, если дверь захлопнуть с большим усилием.

Не устанавливайте и не используйте устройство в местах с температурой ниже -50°C и выше +50°C.



ВНИМАНИЕ!

Несоблюдение рекомендаций по уста-новке и эксплуатации устройства приведет к его повреждению и снятию с гарантийного обслуживания.

7. ПРАВИЛА УТИЛИЗАЦИИ

Изделие можно утилизировать как бытовую технику без принятия специальных мер защиты окружающей среды.

8. ГАРАНТИИ ИЗГОТОВИТЕЛЯ

Предприятие изготовитель гарантирует Средний срок службы изделия – не менее 5 лет. Гарантийный срок эксплуатации – 12 месяцев с даты приобретения.

При отсутствии документа, подтверждающего факт приобретения, гарантийный срок исчисляется от даты производства.

Предприятие изготовитель гарантирует соответствие изделия требованиям эксплуатационной документации при соблюдении потребителем правил транспортирова-ния, хранения, монтажа и эксплуатации. Гарантийными случаями не признаются следы ржавчины на покрытии замков при условии их эксплуатации на улице и/или в присутствии антигололедных реагентов, солевого тумана, повышенной влажности и т.п.

Техническое обслуживание изделия должно проводиться не реже одного раза в год.

Ежегодные работы по техническому обслуживанию включают:

- а) проверку работоспособности изделия, согласно инструкции по монтажу;
- б) проверку целостности корпуса изделия, надёжности креплений, контактных соединений;
- в) очистку корпуса изделия от пыли и грязи.

9. СВИДЕТЕЛЬСТВО О ПРИЕМКЕ

Замки электромагнитные ST-ML60-1, ST-ML180-1, ST-ML280-1, ST-ML350-1, ST-ML350-2, ST-ML500-1 изготавливается в соответствии с директивой 2014/30/EU об электромагнитной совместимости и признан годным к эксплуатации.

Изготовитель: Манжоули Смарт Технолоджи Продактс Ко., Лтд.

Сделано в Китае.

Адрес: Китай, 021400, г. Маньчжурия КНР, ул. СиньХуа торговый дом,подъезд 3, офис 3-5 www.intellectchina.cn

Импортер: юридическое лицо, уполномоченное принимать претензии и производить гарантийный ремонт и замену товара на территории РФ: ООО «Ист Трейд»

Адрес: 121087, г. Москва, вн.тер. г. муниципальный округ Филевский парк, пр-д Береговой, д. 5А, к.2, кв.124

Тел. 8 (800) 775-20-90

Дата изготовления: июль 2023 г.

Продавец (наименование и адрес):

М.П.

Дата продажи: _____ / _____ / _____ / Подпись продавца