

HIKVISION®



ПАСПОРТ ИЗДЕЛИЯ

2Мп уличная скоростная поворотная IP-камера с ИК-подсветкой до 20м

DS-2DE2A204IW-DE3



www.hikvision.ru

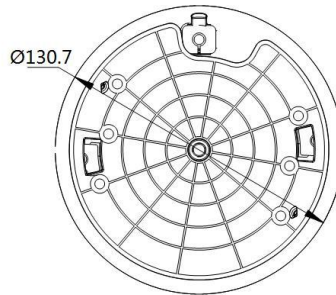
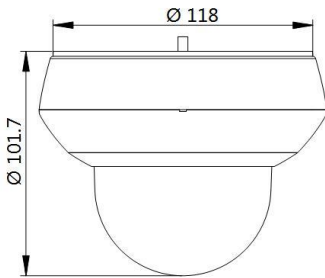
DS-2DE2A204IW-DE3



Общая информация

- Разрешение 2Мп
- Оптическое увеличение 4x
- Аппаратный WDR 120дБ
- Обнаружение движения, вторжения в область и пересечения линии
- ИК-подсветка до 20м
- Слот для microSD до 256Гб
- Питание DC12В/ PoE

Размеры



Unit:mm

Аксессуары



DS -1294ZJ-PT
Настенный кронштейн

*Изображения и спецификации могут быть изменены без дополнительного уведомления.

*За подробной информацией обращайтесь к вашему персональному менеджеру

Спецификации

	DS-2DE2A204IW-DE3
Камера	
Матрица	1/3" Progressive Scan CMOS
Чувствительность	Цвет: 0.005лк@(F2.0,AGC вкл.) Ч/Б: 0.001лк@(F2.0,AGC вкл.)
Скорость электронного затвора	1/1с ~ 1/30,000с
Режим "день/ночь"	Механический ИК-фильтр
Объектив	
Фокусное расстояние	2.8 - 12мм, 4х
Скорость увеличения	2с (оптич. Wide-Tele)
Угол обзора объектива	109° - 34°
Минимальное рабочее расстояние	10 - 1500мм (Wide-Tele)
Диафрагма	F1.6 - F2.7
Фокусировка	Авто / полуавтоматическая / вручную
Цифровое увеличение	16х
Поворот и наклон	
Диапазон поворота	0 - 330°
Скорость вращения	Вручную: 0.1° - 100°/с, по предустановке: 100°/с
Диапазон наклона	0° - 90°
Скорость наклона	Вручную: 0.1° - 100°/с, по предустановке: 100°/с
Предустановки	300
Память позиции при выключении	Поддерживается
Отображение PTZ позиции	Поддерживается
Сжатие	
Видеосжатие	H.264+/H.264/H.265+/H.265/MJPEG
Битрейт видео	32Кбит/с до 1638Кбит/с
Профиль H.264	Baseline Profile/Main Profile/High Profile
Аудиосжатие	G.711alaw/ G.711ulaw/ G.722/ G.726/ MP2L2/ PCM
Битрейт аудио	64 Кбит/с (G.711)/16 Кбит/с (G.722.1)/16 Кбит/с (G.726)/32 Кбит/с - 160 Кбит/с (MP2L2)
Изображение	

Максимальное разрешение	1920×1080
Основной поток	25 к/с (1920 × 1080, 1280 × 960, 1280 × 720)
Дополнительный поток	25 к/с (704 × 576, 640 × 480, 352 × 288)
Третий поток	25 к/с (1920 × 1080, 1280 × 960, 1280 × 720, 704 × 576, 640 × 480, 352 × 288)
SVC	Поддерживается
Настройки изображения	Насыщенность, яркость, контраст, резкость и режим поворота, наложение изображения настраиваются через клиентское ПО или веб-браузер
Улучшение изображения	Аппаратный WDR 120дБ, 3D DNR, HLC, EIS, ROI
Smart видеоналитика	
Детекция движения	Детекция лиц, Обнаружение пересечения линии, вторжения в область, входа/выхода из области, обнаружение оставленных/пропавших предметов
Антисаботаж	Превышения/принижения звукового порога, потери аудио
Сеть	
Сетевое хранение	NAS (NFS, SMB/ CIFS), ANR
Протоколы	IPv4/IPv6, HTTP, HTTPS, Qos, FTP, SMTP, UPnP, SNMP, DNS, DDNS, NTP, RTSP, RTCP, RTP, TCP/IP, UDP, IGMP, ICMP, DHCP, PPPoE, Bonjour
Безопасность	Аутентификация пользователя (ID и PW), аутентификация хоста (MAC), фильтрация IP-адресов
Совместимость	API, ONVIF, PSIA, CGI
Интерфейсы	
Сетевой интерфейс	1 RJ45 10M/100M Ethernet/ PoE
Аудиовход	1 вход
Аудиовыход	1 выход
Локальное хранилище	Слот для microSD/SDHC до 256Гб
Кнопка сброса настроек	Есть
Основное	
Питание	DC12В/PoE (802.3af, 3 класс)
Потребляемая мощность	12Вт макс.
Рабочие условия	-20°С...+65°, влажность 90% или меньше (без конденсата)
Дальность действия ИК-подсветки	До 20м
Защита	IP66, IK10, Подавитель напряжения переходных процессов TVS 4000В для грозозащиты
Материал корпуса	Пластик/ металл
Размеры	Ø 130.7×101.7мм
Вес (брутто)	0,53кг

Правила эксплуатации

1. Устройство должно эксплуатироваться в условиях, обеспечивающих возможность работы системы охлаждения. Во избежание перегрева и выхода прибора из строя не допускается размещение рядом с источниками теплового излучения, использование в замкнутых пространствах (ящик, глухой шкаф и т.п.). Рабочий диапазон температур от -20 до +65 (°C).
2. Все подключения должны осуществляться при отключенном электропитании.
3. Запрещена подача на входы устройства сигналов, не предусмотренных назначением этих входов – это может привести к выходу устройства из строя.
4. Не допускается воздействие на устройство температуры свыше +65 °C, источников электромагнитных излучений, активных химических соединений, электрического тока, а также дыма, пара и других факторов, способствующих порче устройства. Не допускается воздействие прямых солнечных лучей непосредственно на матрицу видеокамеры.
5. Конфигурирование устройства лицом, не имеющим соответствующей компетенции, может привести к некорректной работе, сбоям в работе, а также к выходу устройства из строя.
6. Не допускаются падения и сильная тряска устройства.
7. Рекомендуется использование источника бесперебойного питания, во избежание воздействия скачков напряжения или нештатного отключения устройства.

Для получения информации об установке и включении устройства, пожалуйста, обратитесь к Краткому руководству пользователя этого устройства.